



CONSEJO GENERAL DEL PODER JUDICIAL
Sección de Estadística Judicial

Resúmenes por Tribunales de Justicia · ANDALUCÍA

Nº de Asuntos

Año: 2023 Trimestre 3 al 3	Órganos	En Tramite Al Inicio Del Periodo	Ingresados		Resueltos		En Tramite Al Final Del Periodo	
COMPETENCIAS	Nº	Nº Asuntos	Nº Asuntos	Media x Órgano	Nº Asuntos	Media x Órgano	Nº Asuntos	Media x Órgano
Jurisdicción Civil (1):								
Jdos. 1ª Instancia	121	166.805	51.002	421,50	42.915	354,67	175.255	1.448,39
Jdos. de lo Mercantil	17	10.209	2.081	122,41	1.912	112,47	10.569	621,71
Jdos. Violencia contra la mujer	94	3.957	1.180	12,55	944	10,04	4.183	44,50
Jdos. Familia	24	14.492	7.303	304,29	6.213	258,88	15.579	649,13
Jdos. 1ª Instª, e Instr.	216	152.780	43.435	201,09	34.123	157,98	162.525	752,43
Jdos. de Menores	17	0	0	0,00	0	0,00	0	0,00
A.P. Secciones Civiles	16	24.434	4.666	291,63	4.004	250,25	25.078	1.567,38
A.P. Secciones Mixtas	4	839	287	71,75	189	47,25	944	236,00
T.S.J. Sala Civil y Penal	1	43	11	11,00	14	14,00	40	40,00
TOTAL	432	373.559	109.965	254,55	90.314	209,06	394.173	912,44
Jurisdicción Penal (2):								
Jdos. Instrucción	94	45.711	86.628	921,57	82.789	880,73	50.646	538,79
Jdos. 1ª Instª, e Instr.	216	76.907	57.182	264,73	51.824	239,93	81.935	379,33
Jdos. Violencia contra la mujer	94	9.667	14.461	153,84	13.647	145,18	10.579	112,54
Jdos. de Menores	18	3.118	1.359	75,50	1.167	64,83	3.336	185,33
Jdos. Vigilancia Penitenciaria	12	5.099	10.284	857,00	10.240	853,33	5.372	447,67
Jdos. de lo Penal	77	36.449	6.640	86,23	5.667	73,60	37.818	491,14
Jdos. de lo Penal de Ejecutorias	0	-	-	-	-	-	-	-
A.P. Secciones Penales	22	5.079	6.062	275,55	5.202	236,45	5.941	270,05
A.P. Secciones Mixtas	4	712	561	140,25	501	125,25	771	192,75
T.S.J. Sala Civil y Penal	1	323	162	162,00	116	116,00	369	369,00
TOTAL	460	183.065	183.339	398,56	171.153	372,07	196.767	427,75
Jurisdicción Cont.-Admva.:								
Jdos Cont.-Admvo.	54	24.544	7.525	139,35	6.575	121,76	25.570	473,52
T.S.J. Sala Cont.-Admvo.	3	25.823	2.464	821,33	2.677	892,33	25.606	8.535,33
TOTAL	56	50.367	9.989	178,38	9.252	165,21	51.176	913,86
Jurisdicción Social:								
Jdos. de lo Social	65	90.993	17.026	261,94	11.173	171,89	96.363	1.482,51
Jdos. De lo Social de Ejecuciones	0	-	-	-	-	-	-	-
T.S.J. Sala Social	3	9.174	1.601	533,67	1.434	478,00	9.335	3.111,67
TOTAL	68	100.167	18.627	273,93	12.607	185,40	105.698	1.554,38
TOTAL JURISDICCIONES	760	707.158	321.920	423,58	283.326	372,80	747.814	983,97

(1) Incluida Jurisdicción Voluntaria
(2) Excluidas Diligencias Indeterminadas

Fecha Informe: 29 nov. 2023



Resolución de Asuntos

Año: 2023	Trimestre 3 al 3	Órganos	SENTENCIAS		AUTOS		DECRETOS	
COMPETENCIAS	Nº	Nº Sentencias	Media x Órgano	Nº Autos	Media x Órgano	Nº Decretos	Media x Órgano	
Jurisdicción Civil (1):								
Jdos. 1ª Instancia	121	9.074	74,99	19.868	164,20	18.297	151,21	
Jdos. de lo Mercantil	17	403	23,71	1.364	80,24	668	39,29	
Jdos. Violencia contra la mujer	94	367	3,90	344	3,66	253	2,69	
Jdos. Familia	24	1.777	74,04	2.885	120,21	1.928	80,33	
Jdos. 1ª Instª. e Instr.	216	6.284	29,09	13.445	62,25	15.052	69,69	
Jdos. de Menores	17	0	0,00	77	4,53	102	6,00	
A.P. Secciones Civiles	16	2.479	154,94	936	58,50	457	28,56	
A.P. Secciones Mixtas	4	110	27,50	47	11,75	8	2,00	
T.S.J. Sala Civil y Penal	1	5	5,00	8	8,00	1	1,00	
TOTAL	510	20.499	40,19	38.974	76,42	36.766	72,09	
Jurisdicción Penal (2):		0						
Jdos. Instrucción	94	6.615	70,37	58.988	627,53	1.511	16,07	
Jdos. 1ª Instª. e Instr.	216	5.411	25,05	36.099	167,13	349	1,62	
Jdos. Violencia contra la mujer	94	1.635	17,39	8.685	92,39	75	0,80	
Jdos. de Menores	18	585	32,50	532	29,56	114	6,33	
Jdos. Vigilancia Penitenciaria	12	-	-	9.895	824,58	204	17,00	
Jdos. de lo Penal	77	5.060	65,71	3.081	40,01	6.389	82,97	
Jdos. de lo Penal de Ejecutorias	0	-	-	-	-	-	-	
A.P. Secciones Penales	22	1.431	65,05	3.673	166,95	240	10,91	
A.P. Secciones Mixtas	4	130	32,50	353	88,25	33	8,25	
T.S.J. Sala Civil y Penal	1	52	52,00	56	56,00	6	6,00	
TOTAL	538	20.919	38,88	121.362	225,58	8.921	16,58	
Jurisdicción Cont.-Admva.:		0						
Jdos Cont.-Admvo.	54	2.909	53,87	3.141	58,17	1.506	27,89	
T.S.J. Sala Cont.-Admvo.	3	2.351	783,67	420	140,00	128	42,67	
TOTAL	57	5.260	92,28	3.561	62,47	1.634	28,67	
Jurisdicción Social:		0						
Jdos. de lo Social	65	4.502	69,26	1.667	25,65	7.163	110,20	
Jdos. De lo Social de Ejecuciones	0	-	-	-	-	-	-	
T.S.J. Sala Social	3	1.356	452,00	39	13,00	43	14,33	
TOTAL	68	5.858	86,15	1.706	25,09	7.206	105,97	
TOTAL JURISDICCIONES	760	52.536	69,13	165.603	217,90	54.527	71,75	



CONSEJO GENERAL DEL PODER JUDICIAL
Sección de Estadística Judicial

Resúmenes por Tribunales de Justicia ANDALUCÍA

Ejecución de Sentencias

Año: 2023	Trimestre 3 al 3			
COMPETENCIAS		Registradas	Resueltas	En Tramite Al Final Del Periodo
Jurisdicción Civil (1):				
Jdos. 1ª Instancia		9.428	12.236	189.186
Jdos. de lo Mercantil		212	488	4.917
Jdos. Violencia contra la mujer		287	200	2.670
Jdos. Familia		777	855	10.127
Jdos. 1ª Instª. e Instr.		9.512	8.426	195.337
Jdos. de Menores		0	0	0
A.P. Secciones Civiles		-	-	-
A.P. Secciones Mixtas		-	-	-
T.S.J. Sala Civil y Penal		0	0	0
TOTAL		20.216	22.205	402.237
Jurisdicción Penal (2):				
Jdos. Instrucción		2.619	2.599	6.902
Jdos. 1ª Instª. e Instr.		1.037	1.117	7.871
Jdos. Violencia contra la mujer		186	163	549
Jdos. de Menores		584	797	3.487
Jdos. Vigilancia Penitenciaria		-	-	-
Jdos. de lo Penal		10.214	15.015	54.157
Jdos. de lo Penal de Ejecutorias		-	-	-
A.P. Secciones Penales		276	639	2.725
A.P. Secciones Mixtas		45	79	1.122
T.S.J. Sala Civil y Penal		0	0	0
TOTAL		14.961	20.409	76.813
Jurisdicción Cont.-Admva.:				
Jdos Cont.-Admvo.		301	388	1.682
T.S.J. Sala Cont.-Admvo.		103	76	648
TOTAL		404	464	2.330
Jurisdicción Social:				
Jdos. de lo Social		2.167	2.427	7.139
Jdos. De lo Social de Ejecuciones		-	-	-
T.S.J. Sala Social		0	1	10
TOTAL		2.167	2.428	7.149
TOTAL JURISDICCIONES		37.748	45.506	488.529



Evolución

Año: 2023 Trimestre 3 al 3	En Tramite Al Inicio Del Periodo	Ingresados	Resueltos	En Tramite Al Final Del Periodo	Sentencias	Autos	Tasas Resolución	Tasas Pendencia	Tasas Sentencia	Tasas Congestión
COMPETENCIAS										
Jurisdicción Civil (1):										
Jdos. 1ª Instancia	12,5%	6,2%	-4,7%	14,8%	-6,3%	-0,6%	-10,3%	20,5%	-52,3%	16,5%
Jdos. de lo Mercantil	13,9%	1,5%	1,3%	12,7%	-38,8%	123,6%	1,6%	6,9%	-43,3%	4,2%
Jdos. Violencia contra la mujer	12,1%	5,0%	4,1%	13,0%	-5,9%	23,3%	-0,9%	8,6%	-9,6%	6,1%
Jdos. Familia	6,1%	5,5%	-7,1%	13,1%	-19,0%	6,4%	-12,0%	21,8%	-29,4%	14,1%
Jdos. 1ª Instª. e Instr.	23,1%	13,9%	1,6%	25,9%	-6,5%	16,6%	-10,8%	24,0%	-46,3%	19,1%
Jdos. de Menores	-	-	-	-	-	102,6%	-	-	-	-
A.P. Secciones Civiles	2,0%	-1,3%	1,7%	1,4%	9,4%	-16,7%	3,1%	-0,3%	7,5%	-0,3%
A.P. Secciones Mixtas	47,2%	7,1%	-16,4%	54,2%	3,8%	-56,5%	-21,9%	84,4%	24,1%	60,7%
T.S.J. Sala Civil y Penal	19,4%	-8,3%	40,0%	5,3%	25,0%	166,7%	52,7%	-24,8%	-10,7%	-19,6%
TOTAL	15,6%	8,6%	-2,2%	18,0%	-6,9%	7,1%	-9,8%	20,5%	-44,4%	16,3%
Jurisdicción Penal (2):										
Jdos. Instrucción	23,5%	9,9%	9,7%	22,3%	4,1%	11,9%	-0,1%	11,5%	-5,1%	4,1%
Jdos. 1ª Instª. e Instr.	17,6%	1,7%	0,6%	18,6%	-3,9%	2,1%	-1,1%	17,9%	-4,5%	9,6%
Jdos. Violencia contra la mujer	15,3%	5,6%	7,6%	11,8%	9,3%	17,7%	1,9%	3,9%	1,5%	1,6%
Jdos. de Menores	15,6%	3,1%	17,6%	10,0%	8,3%	22,9%	14,1%	-6,5%	-7,9%	-5,2%
Jdos. Vigilancia Penitenciaria	14,6%	-3,9%	3,8%	1,8%	-	6,1%	7,9%	-1,9%	-	-2,1%
Jdos. de lo Penal	6,0%	6,9%	-4,5%	7,3%	-4,4%	26,2%	-10,7%	12,4%	0,1%	11,1%
Jdos. de lo Penal de Ejecutorias	-	-	-	-	-	-	-	-	-	-
A.P. Secciones Penales	-6,8%	0,6%	-6,6%	0,6%	-16,8%	0,6%	-7,2%	7,8%	-10,8%	4,0%
A.P. Secciones Mixtas	16,0%	-5,2%	-6,7%	15,2%	-20,7%	-1,9%	-1,5%	23,5%	-15,0%	13,1%
T.S.J. Sala Civil y Penal	35,7%	36,1%	73,1%	27,2%	6,1%	211,1%	27,2%	-26,5%	-38,7%	-21,5%
TOTAL	15,4%	5,5%	5,2%	15,5%	-1,5%	8,7%	-0,3%	9,7%	-6,4%	4,7%
Jurisdicción Cont.-Admva.:										
Jdos. Cont.-Admvo.	26,0%	51,0%	58,9%	25,9%	15,9%	59,6%	5,2%	-20,7%	-27,0%	-17,5%
T.S.J. Sala Cont.-Admvo.	-19,3%	5,8%	-35,9%	-15,1%	-37,4%	-8,5%	-39,4%	32,4%	-2,5%	28,5%
TOTAL	-2,2%	36,6%	11,3%	1,4%	-16,1%	46,7%	-18,6%	-8,9%	-24,6%	-7,7%
Jurisdicción Social:										
Jdos. de lo Social	12,4%	9,7%	-0,6%	13,9%	-16,1%	15,0%	-9,4%	14,5%	-15,6%	12,6%
Jdos. De lo Social de Ejecuciones	-	-	-	-	-	-	-	-	-	-
T.S.J. Sala Social	-0,1%	-25,5%	2,7%	-6,0%	2,5%	-13,3%	37,9%	-8,5%	-0,2%	-7,4%
TOTAL	11,1%	5,5%	-0,2%	11,8%	-12,4%	14,1%	-5,4%	12,0%	-12,3%	10,4%
TOTAL JURISDICCIONES	13,4%	7,3%	2,7%	15,2%	-6,6%	9,0%	-4,3%	12,1%	-28,8%	8,5%

NOTA ACLARATORIA: En el año 2007 se ha pasado a recoger, por primera vez, el dato de número de autos finales en los órganos de la jurisdicción penal.

Por este motivo el dato de la evolución de los autos, en los órganos de esta jurisdicción, respecto al mismo periodo del año anterior carece de significación



Tasas

Año: 2023 Trimestre 3 al 3	Resolución	Pendencia	Sentencia	Congestión
COMPETENCIAS				
Jurisdicción Civil (1):				
Jdos. 1ª Instancia	0,84	4,08	0,21	5,08
Jdos. de lo Mercantil	0,92	5,53	0,21	6,43
Jdos. Violencia contra la mujer	0,80	4,43	0,39	5,44
Jdos. Familia	0,85	2,51	0,29	3,51
Jdos. 1ª Instª. e Instr.	0,79	4,76	0,18	5,75
Jdos. de Menores	-	-	-	-
A.P. Secciones Civiles	0,86	6,26	0,62	7,27
A.P. Secciones Mixtas	0,66	4,99	0,58	5,96
T.S.J. Sala Civil y Penal	1,27	2,86	0,36	3,86
TOTAL	0,82	4,36	0,23	5,35
Jurisdicción Penal (2):				
Jdos. Instrucción	0,96	0,61	0,08	1,60
Jdos. 1ª Instª. e Instr.	0,91	1,58	0,10	2,59
Jdos. Violencia contra la mujer	0,94	0,78	0,12	1,77
Jdos. de Menores	0,86	2,86	0,50	3,84
Jdos. Vigilancia Penitenciaria	1,00	0,52	-	1,50
Jdos. de lo Penal	0,85	6,67	0,89	7,60
Jdos. de lo Penal de Ejecutorias	-	-	-	-
A.P. Secciones Penales	0,86	1,14	0,28	2,14
A.P. Secciones Mixtas	0,89	1,54	0,26	2,54
T.S.J. Sala Civil y Penal	0,72	3,18	0,45	4,18
TOTAL	0,93	1,15	0,12	2,14
Jurisdicción Cont.-Admva.:				
Jdos. Cont.-Admvo.	0,87	3,89	0,44	4,88
T.S.J. Sala Cont.-Admvo.	1,09	9,57	0,88	10,57
TOTAL	0,93	5,53	0,57	6,52
Jurisdicción Social:				
Jdos. de lo Social	0,66	8,62	0,40	9,67
Jdos. De lo Social de Ejecuciones	-	-	-	-
T.S.J. Sala Social	0,90	6,51	0,95	7,51
TOTAL	0,68	8,38	0,46	9,42
TOTAL JURISDICCIONES	0,88	2,64	0,19	3,63



DEFINICIONES USADAS EN LOS INFORMES ESTADÍSTICOS

Tasa de sentencia: Cociente entre el número de sentencias y el de asuntos resueltos, expresado en tanto por ciento. Indica el porcentaje de asuntos que se resuelven por sentencia.

Tasa de pendencia: Cociente entre los asuntos pendientes al final del periodo y los resueltos en ese periodo. Cuando el periodo sea distinto del año se ponderará el número de asuntos resueltos para expresarlo en términos anuales. Si se multiplica por 12 indica el número de meses que se necesitaría, con el mismo ritmo resolutivo y sin ningún ingreso, para acabar con la pendencia. Su principal finalidad es permitir la comparación de la pendencia de órganos, territorios, o jurisdicciones, o de estos a lo largo del tiempo.

Un órgano, territorio o jurisdicción está en mejor situación cuanto menor sea su tasa de pendencia.

Tasa de resolución: Cociente entre los asuntos resueltos y los ingresados en un determinado periodo.

Pone en relación el volumen de ingreso con la capacidad resolutiva.

Un órgano, territorio o jurisdicción está en mejor situación cuanto mayor sea su tasa de resolución.

Si es mayor que uno indica que se está resolviendo más de lo que ingresa.

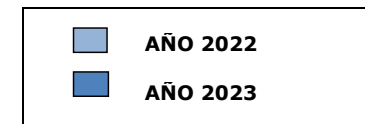
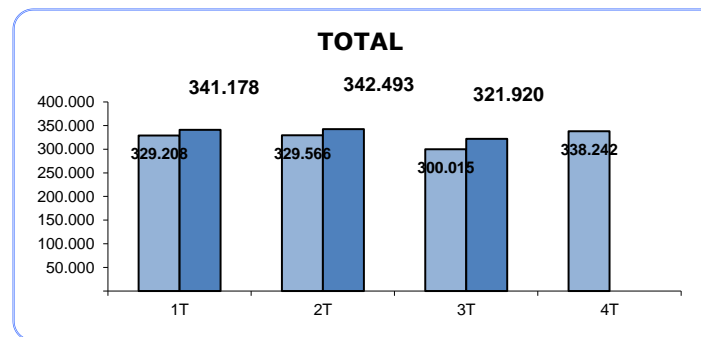
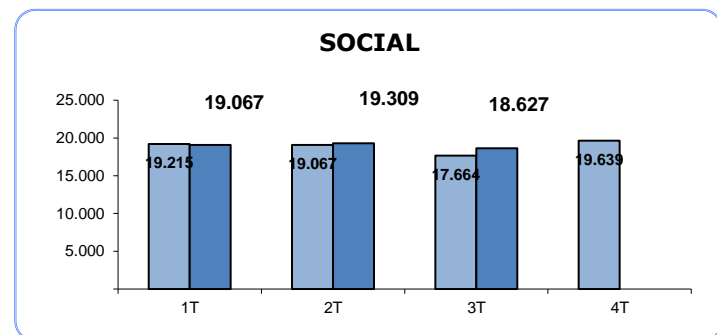
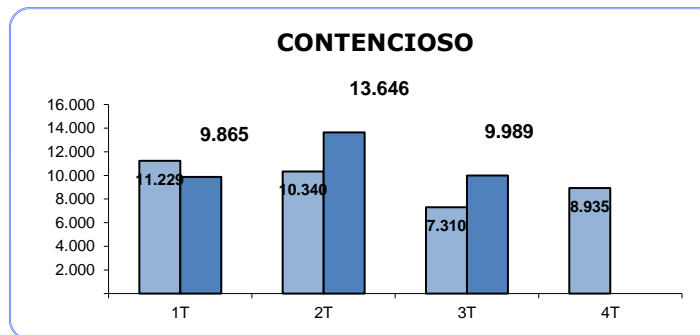
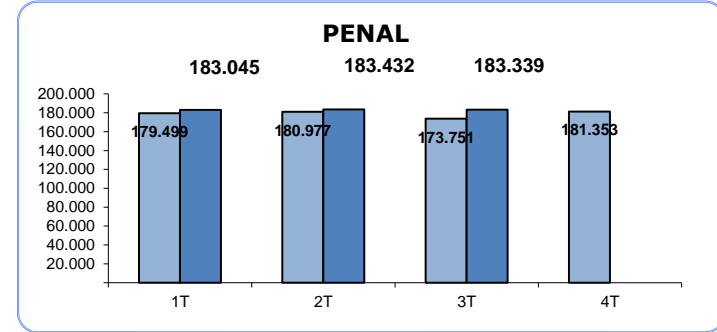
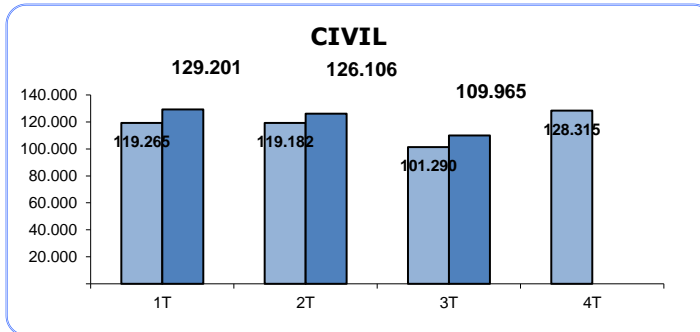
Tasa de congestión: Cociente donde el numerador está formado por la suma de los asuntos pendientes al inicio del periodo y los registrados en ese periodo y donde el denominador son los asuntos resueltos en dicho periodo.

Un órgano, territorio o jurisdicción está en mejor situación cuanto menor sea su tasa de congestión.

INGRESADOS

(Por Trimestre)

TRIBUNAL SUPERIOR DE JUSTICIA DE ANDALUCIA

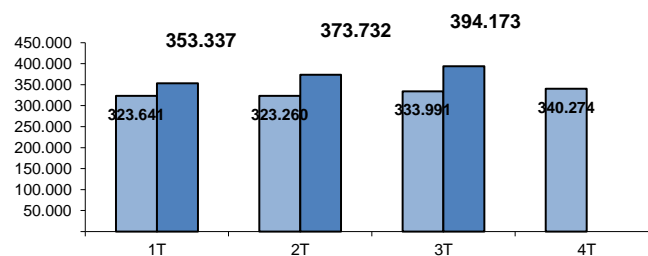


PENDIENTES FINAL

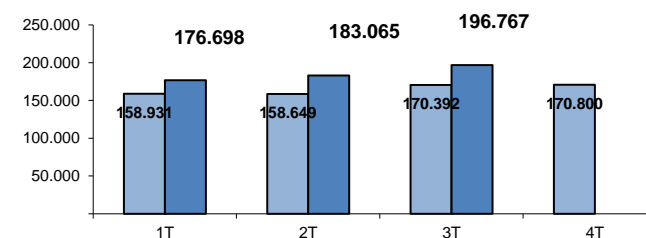
(Por Trimestre)

TRIBUNAL SUPERIOR DE JUSTICIA DE ANDALUCIA

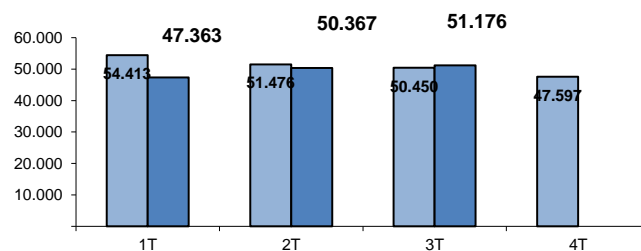
CIVIL



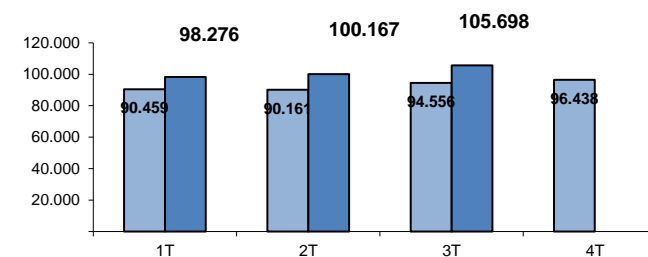
PENAL



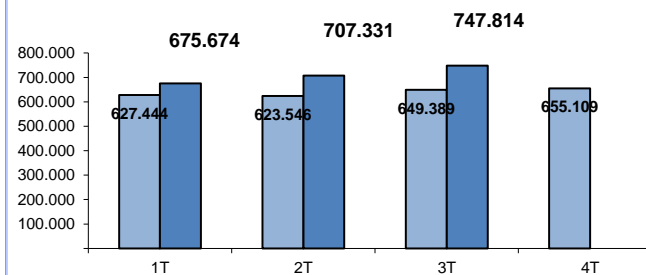
CONTENCIOSO



SOCIAL



TOTAL

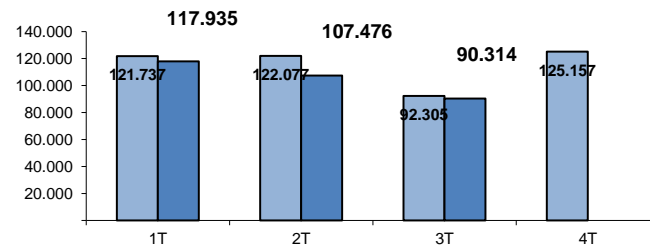


■ AÑO 2022
■ AÑO 2023

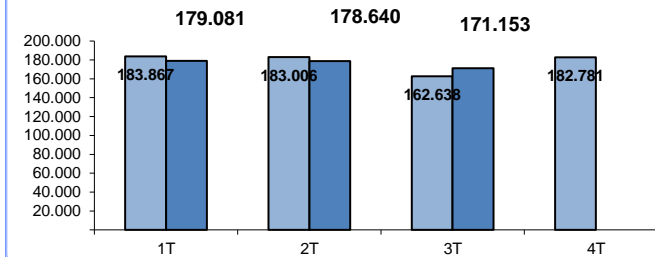
RESUELTOS (Por Trimestre)

TRIBUNAL SUPERIOR DE JUSTICIA DE ANDALUCIA

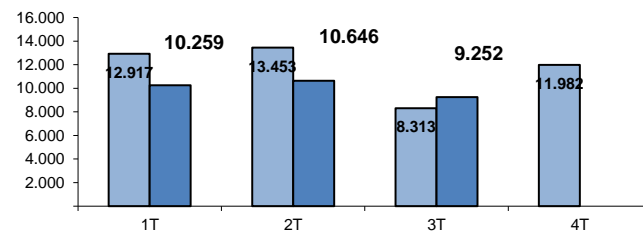
CIVIL



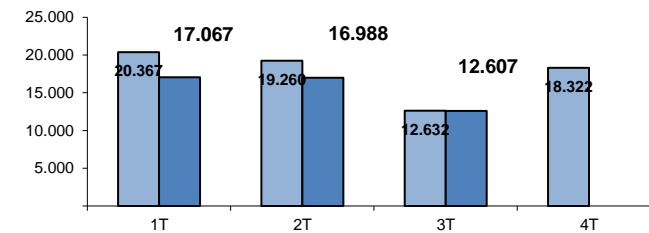
PENAL



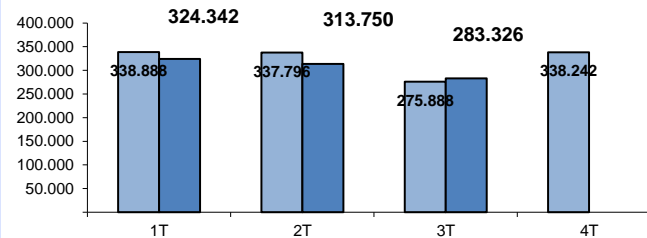
CONTENCIOSO



SOCIAL



TOTAL



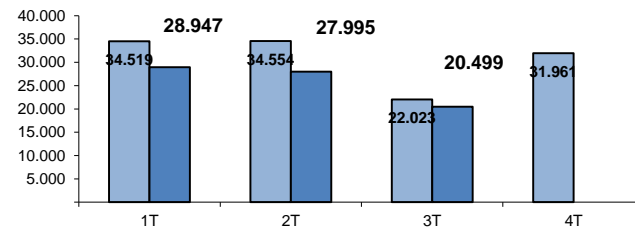
■ AÑO 2022
■ AÑO 2023

SENTENCIAS

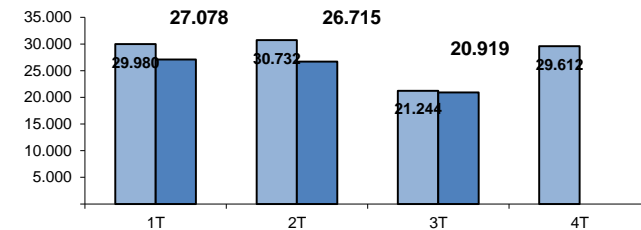
(Por Trimestre)

TRIBUNAL SUPERIOR DE JUSTICIA DE ANDALUCIA

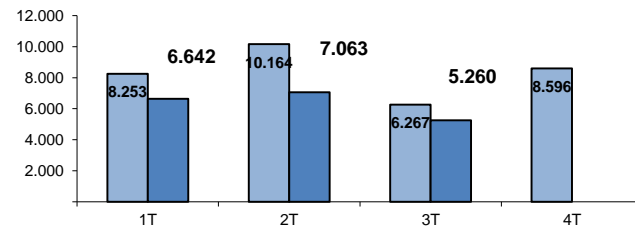
CIVIL



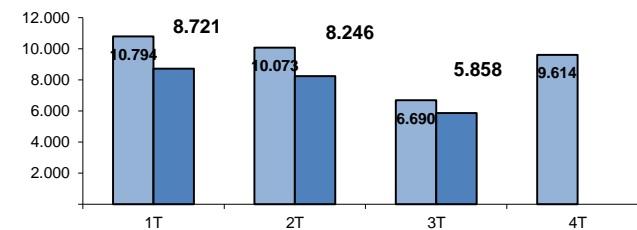
PENAL



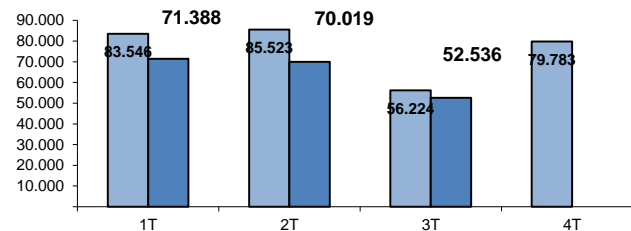
CONTENCIOSO



SOCIAL



TOTAL



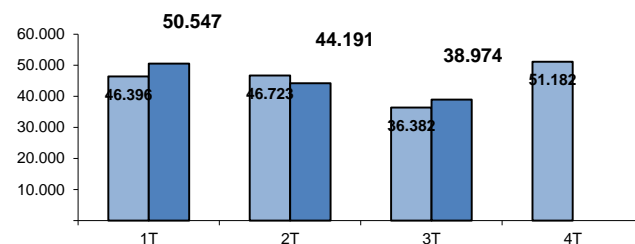
■ AÑO 2022
■ AÑO 2023

AUTOS

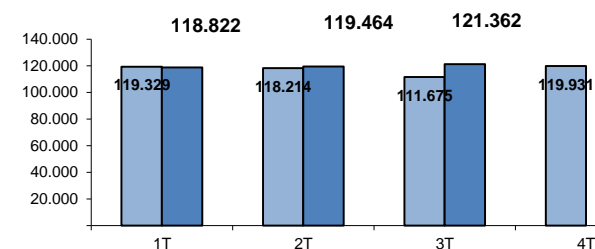
(Por Trimestre)

TRIBUNAL SUPERIOR DE JUSTICIA DE ANDALUCIA

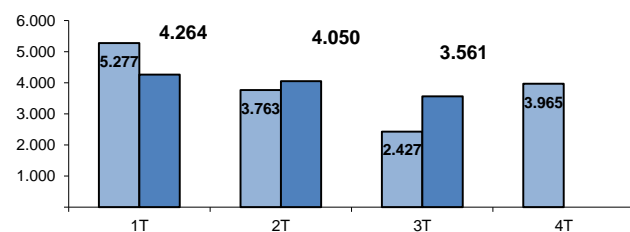
CIVIL



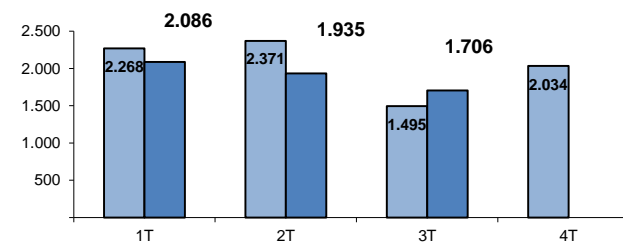
PENAL



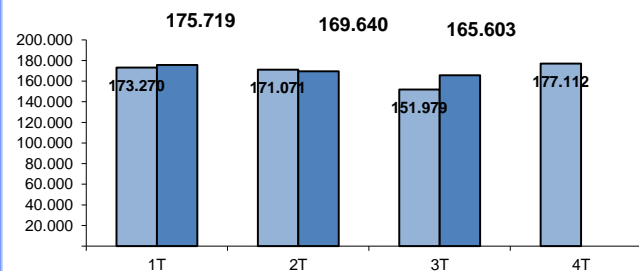
CONTENCIOSO



SOCIAL



TOTAL



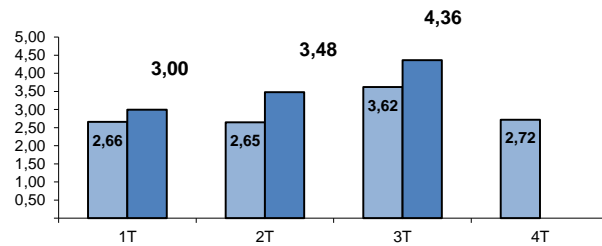
■ AÑO 2022
■ AÑO 2023

TASA DE PENDENCIA (1)

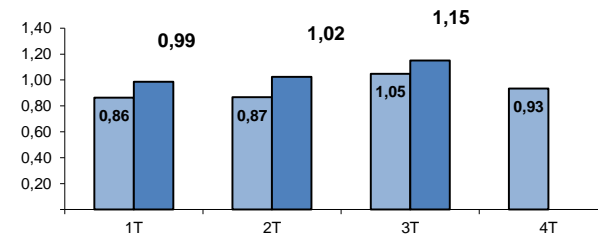
(Por Trimestre)

TRIBUNAL SUPERIOR DE JUSTICIA DE ANDALUCIA

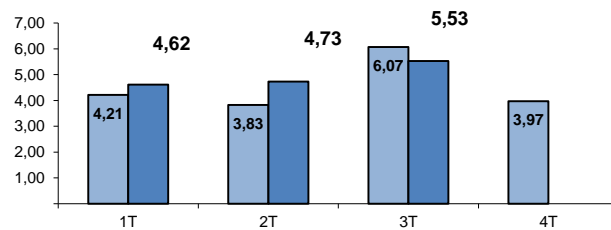
CIVIL



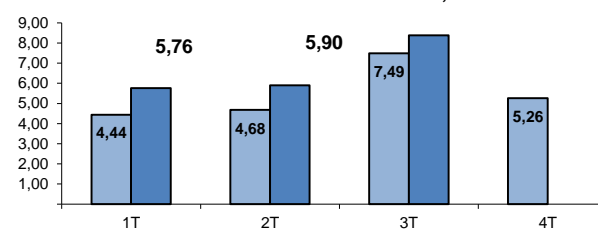
PENAL



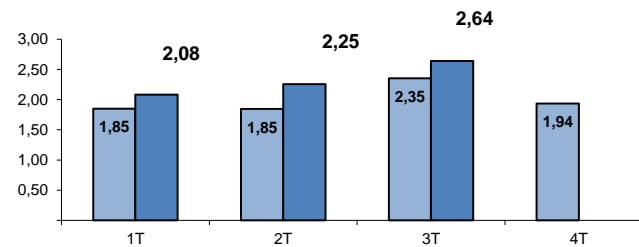
CONTENCIOSO



SOCIAL



TOTAL



(1) RATIO PENDIENTES/RESUELTOS

AÑO 2022

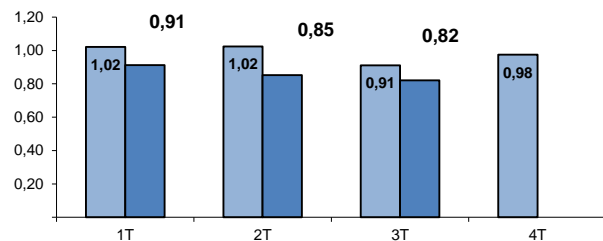
AÑO 2023

TASA DE RESOLUCIÓN (1)

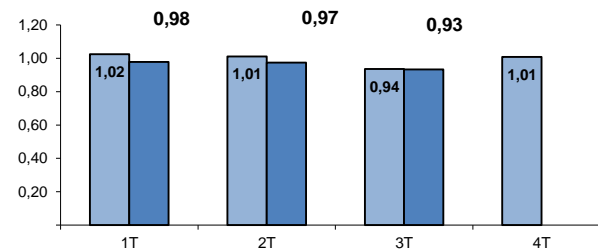
(Por Trimestre)

TRIBUNAL SUPERIOR DE JUSTICIA DE ANDALUCIA

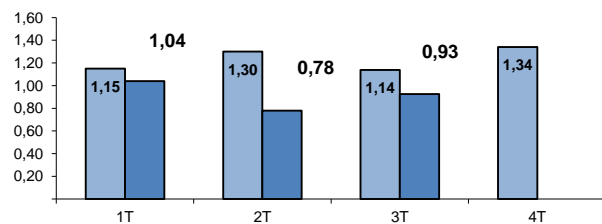
CIVIL



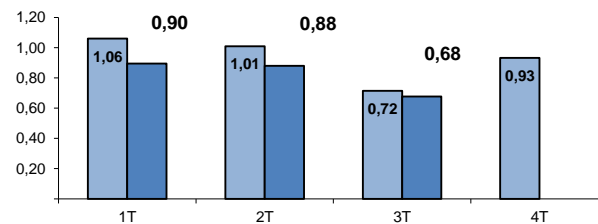
PENAL



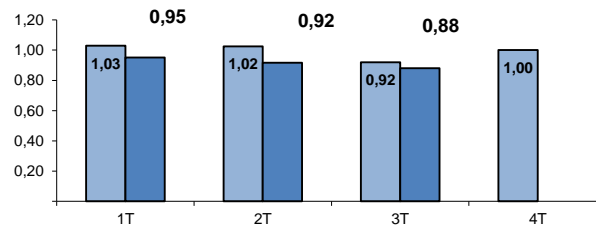
CONTENCIOSO



SOCIAL



TOTAL



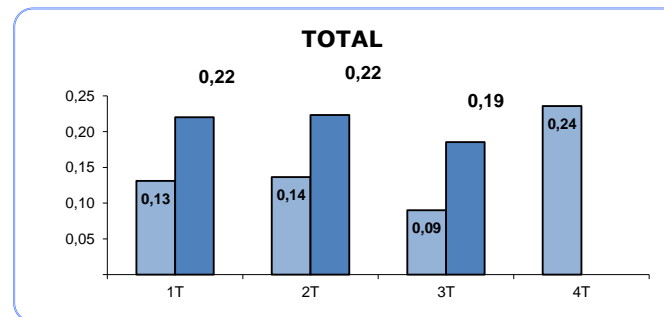
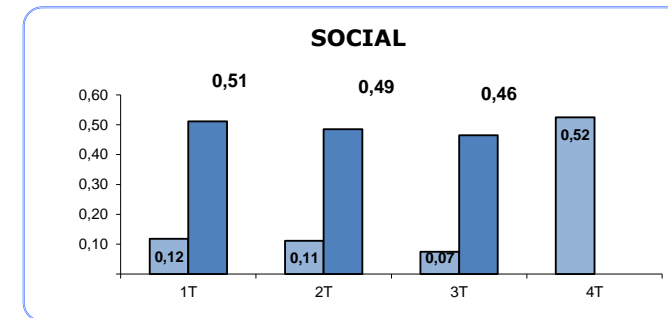
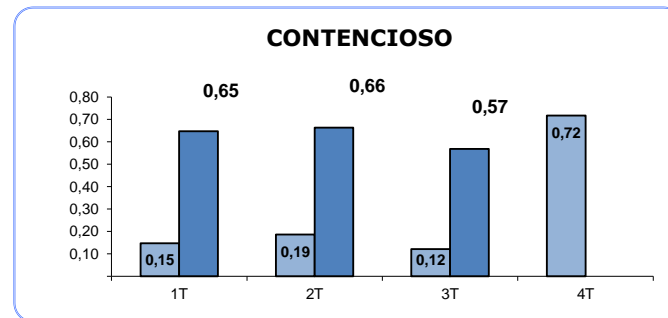
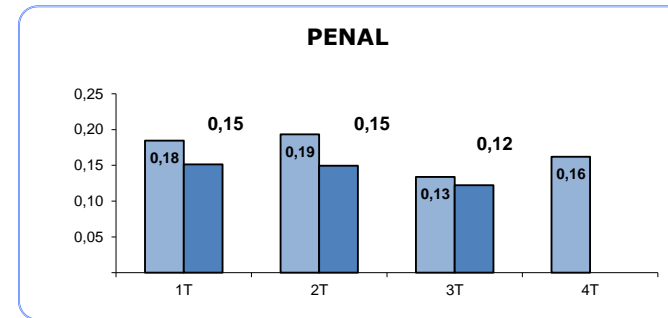
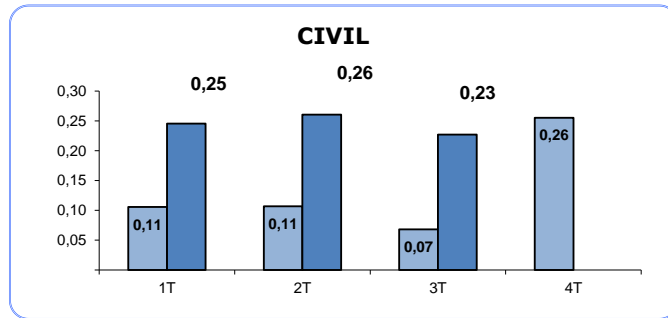
(1) RATIO RESUELTOS/INGRESADOS

■ AÑO 2022
■ AÑO 2023

TASA DE SENTENCIA (1)

(Por Trimestre)

TRIBUNAL SUPERIOR DE JUSTICIA DE ANDALUCIA



(1) RATIO SENTENCIAS/RESUELTOS

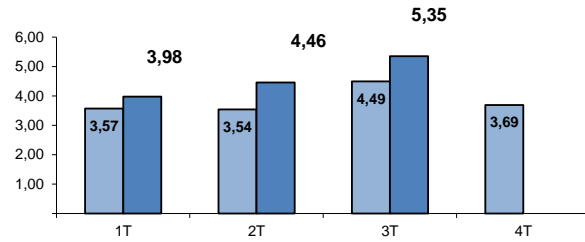
■ AÑO 2022
■ AÑO 2023

TASA DE CONGESTION (1)

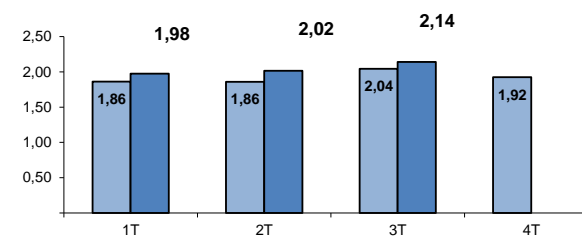
(Por Trimestre)

TRIBUNAL SUPERIOR DE JUSTICIA DE ANDALUCIA

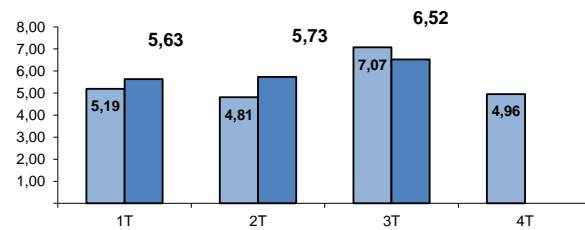
CIVIL



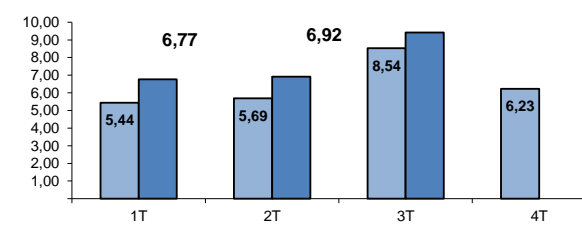
PENAL



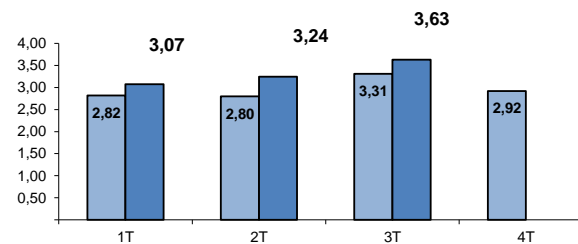
CONTENCIOSO



SOCIAL



TOTAL



(1) RATIO (PENDIENTES INICIO +
INGRESADOS) / RESUELTOS

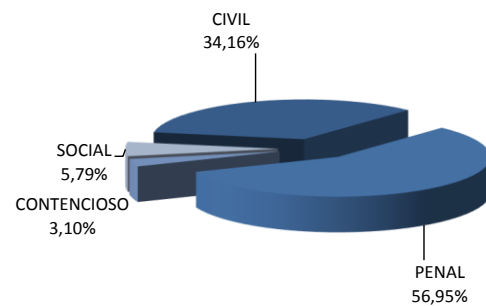
■ AÑO 2022
■ AÑO 2023

TRIBUNAL SUPERIOR DE JUSTICIA DE ANDALUCIA

Asuntos registrados por jurisdicciones

AÑO 2023

TRIMESTRE 3



AÑO 2022

TRIMESTRE 3

